

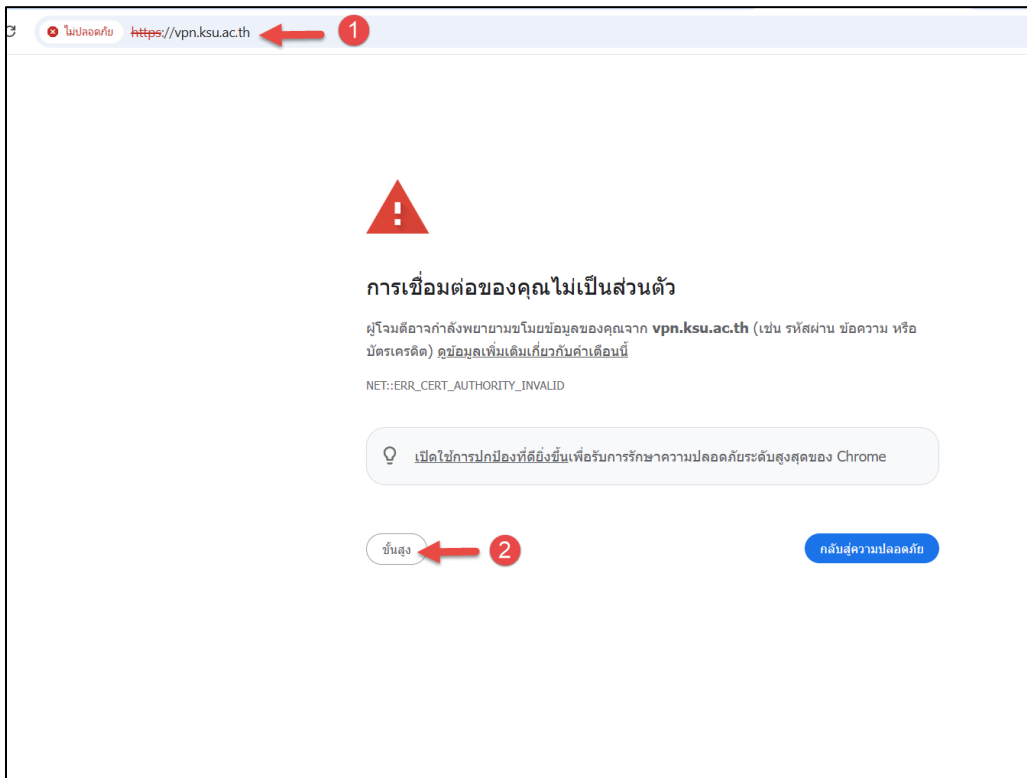
คู่มือการเริ่มใช้งาน Virtual Private Network: VPN KSU

งานเทคโนโลยีสารสนเทศและการสื่อสาร กองกลาง สำนักงานอธิการบดี ได้ดำเนินการติดตั้งและให้บริการระบบเครือข่ายส่วนตัวเสมือน (Virtual Private Network: VPN) เพื่อให้บริการสำหรับบุคลากรและนักศึกษาของ มหาวิทยาลัยกาฬสินธุ์ได้ดังนี้

1. เข้าถึงฐานข้อมูลอิเล็กทรอนิกส์จากระบบเครือข่ายนอมมหาวิทยาลัยฯ เช่น ที่บ้าน หรือที่อื่น ๆ นักวิจัย บุคลากรและนักศึกษาที่ต้องการสืบค้นฐานข้อมูล อิเล็กทรอนิกส์ที่มหาวิทยาลัยกาฬสินธุ์ และสำนักงาน คณะกรรมการการศึกษา (สกอ.) ที่ได้บริการจากผู้ให้บริการ โดยผู้ให้บริการจะตรวจสอบสิทธิ์ของผู้ใช้โดยกำหนดให้เข้าถึงบริการผ่านเครือข่ายของมหาวิทยาลัยกาฬสินธุ์เท่านั้น

2. เข้าถึงบริการอินเทอร์เน็ตในมหาวิทยาลัยกาฬสินธุ์จากระบบเครือข่ายนอมมหาวิทยาลัยฯ เช่น ที่บ้าน หรือภายนอกมหาวิทยาลัย หรือที่อื่น ๆ เป็นการใช้บริการ บางอย่างที่เป็นบริการเฉพาะหรือบริการอินเทอร์เน็ตที่ติดตั้งและจำกัดให้ใช้งานจากเครือข่ายภายในมหาวิทยาลัยกาฬสินธุ์เท่านั้น เช่น การเข้าถึงและจัดการไฟล์บนพื้นที่เว็บไซต์ของหน่วยงาน การเข้าถึงแม่ข่ายฐานข้อมูลของ หน่วยงาน

การเริ่มต้นเข้าใช้งาน Virtual Private Network Login Name ด้วยบัญชี Account มหาลัยฯ ตัวอย่าง pichitchai.bs และดำเนินการตามขั้นตอนดังนี้ เข้าไปที่ URL : <https://vpn.ksu.ac.th/> แล้วดาวน์โหลด Software



3. ให้พิมพ์บัญชีผู้ใช้งาน โดยการใส่ชื่อแล้วตามด้วยจุดนามสกุลสองตัวแรก

← → ↻ ไม่ปลอดภัย https://vpn.ksu.ac.th/+CSOE+/login.html#form_title_text

CISCO SSL VPN Service

Login

Please enter your username and password.

GROUP:

USERNAME:

PASSWORD:

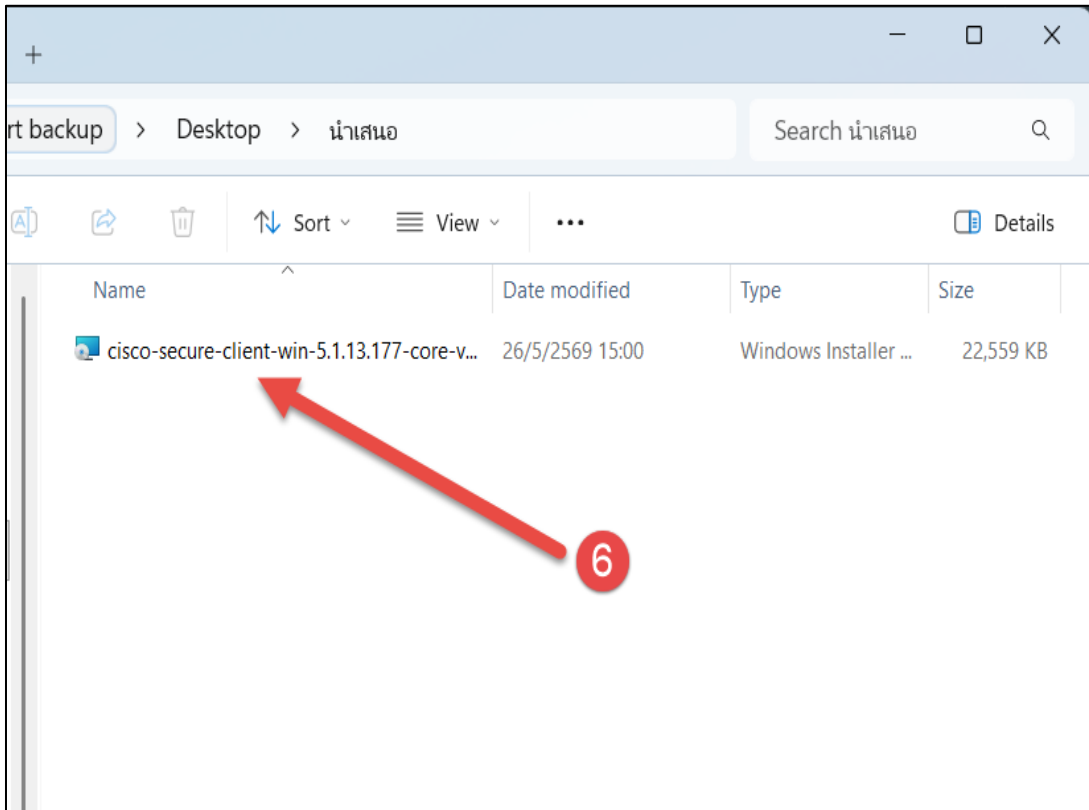
→ ↻ ไม่ปลอดภัย <https://vpn.ksu.ac.th/CACHE/stc/1/index.html>

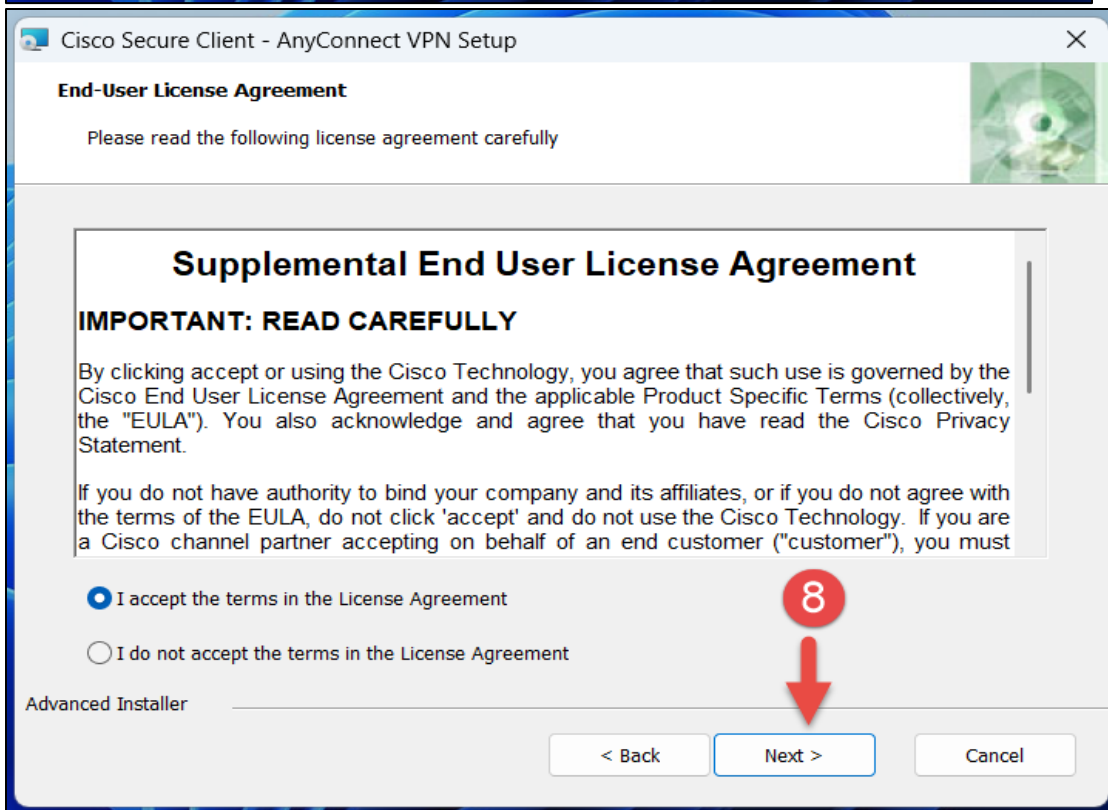
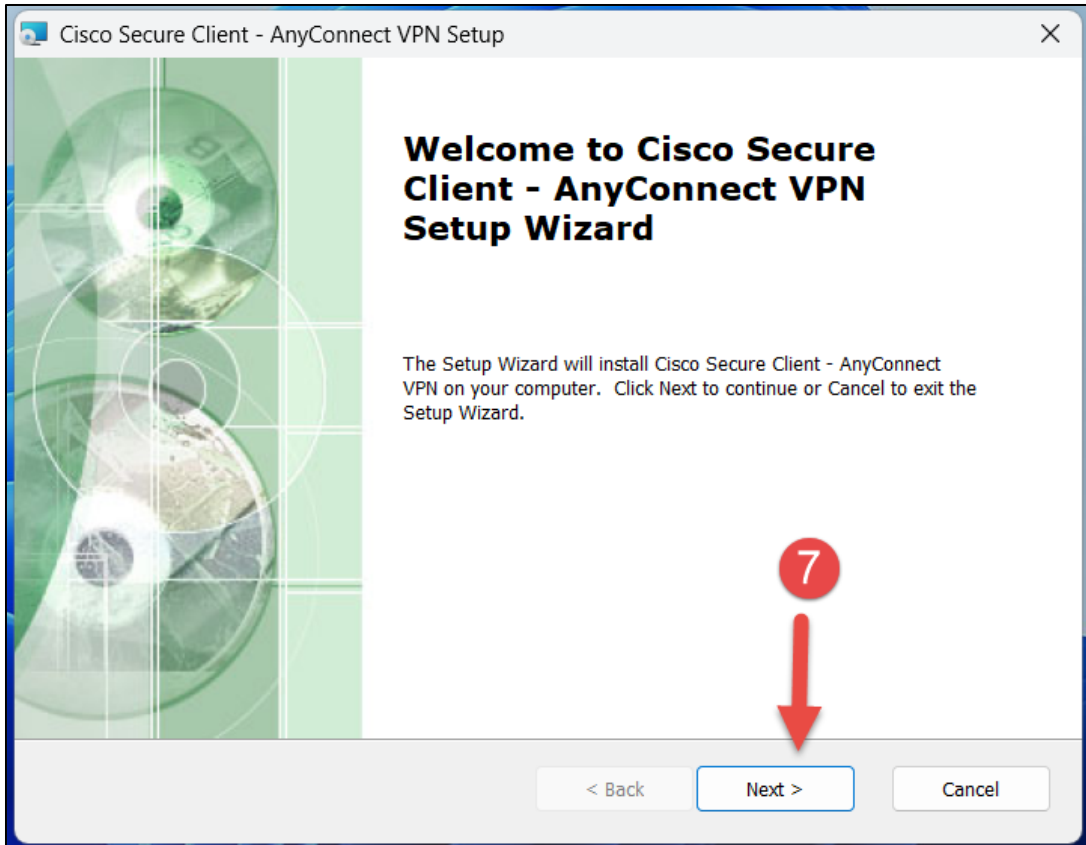
SECURE
Secure Client

Cisco Secure Client Download

Download & Install

Download Cisco Secure Client and install it on your computer.





X

